

NEUMÁTICOS



Nuestro proveedor es una empresa cuyos productos han adquirido certificados de DOT, Europe Technique Center TUV, Gulf Nations GCC y SASO, ISO9001. Además, se encuentran entre las primeras fábricas en adquirir el certificado obligatorio de calidad CCC a principios de 2003.

Hasta la fecha, sus productos habían sido exportados a más de 50 países y regiones. Sus productos funcionan en varias obras de construcción y explotaciones mineras del mundo, tanto a cielo abierto como subterráneas, zonas frías -66C, y zonas calientes +50C, mientras que los neumáticos para arena que se mueven en desiertos con temperaturas de hasta +80C., etc. Nos complace poder decir que en todos estos años hemos establecido una cooperación exitosa y de calidad.

Todos los neumáticos que ofrecemos se dividen en tres partes:

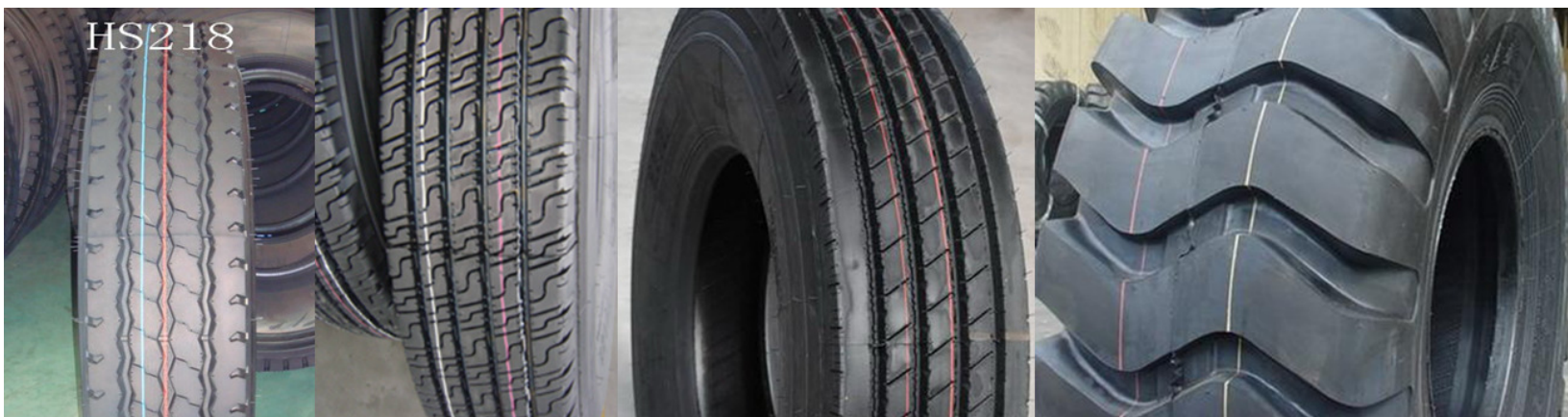
➤ **TODO ACERO-NEUMÁTICOS RADIALES DE CAMIONES PESADOS**

➤ **NEUMÁTICOS RADIALES DE SEMI-ACERO**

- neumático de coche de pasajeros
- neumático de camión ligero

➤ **NEUMÁTICO SESGADO**

- neumático de camión sesgado
- neumático de camión pesado sesgado agricultural tyre
- neumático agrícola
- neumático OTR
- neumático industrial



12.00R20 TYRE

8.25R20-16

11R22.5 TYRE

18.4-38-12

TODOS LOS NEUMÁTICOS SE FABRICAN BAJO ESTRICITOS SISTEMAS DE CONTROL DE CALIDAD

ESPECIFICACIONES DE LOS NEUMÁTICOS

tamaño	nivel	diseño	bear		presión						diámetro del neumático hinchado			
			KG		LBS	KPA		PSI		índice de carga		velocidad	mm	
			single	dual	single	single	dual	single	dual	single	dual	nivel	D±1.2%	B±3.5%
11.00R20	18	HS218	3550	3250	7820								total	sección
		HS268				930	930	135	135	152	149	K	1085	293
12.00R20	18	HS218	3790	3270	8350	840	770	120	110	153	149	K	1123	315
		HS268				840	770	120	110	154	149	K	1123	315
11R22.5	16	HS101	3000	2630	6610	840	770	120	110	146	142	K	1054	297
12R22.5	16	HS101	3350	3075	7390	830	830	120	120	150	147	M	1085	300
		HS189												
7.50R20	14	HS218	1500	1320	3300								total	sección
		HS268				770	770	110	110	122	118	J	805	215
8.25R20	16	HS218	2430	2300	5355	##	930	930	135	135	139	K	962	
		HS268				#								
10.00R20	18	HS101	3250	3000	6610	930	930	120	110	146	142	K	1054	297
11R24.5	16	HS101	3350	3075	7390	830	830	120	120	150	147	M	1104	300
		HS189												
16.00-24	18	HS218	3550	3250	7820								total	sección
		HS268				930	930	135	135	152	149	K	1085	293
17.5-25	18	HS218	3790	3270	8350	840	770	120	110	153	149	K	1123	315
		HS268				840	770	120	110	154	149	K	1123	315
20.5-25	16	HS101	3000	2630	6610	930	930	120	110	146	142	K	1054	297
23.5-25	16	HS101	3350	3075	7390	830	830	120	120	150	147	M	1085	300
		HS189												
26.5-25	18	HS218	3550	3250	7820								total	sección
		HS268				930	930	135	135	152	149	K	1085	293
29.5-25	18	HS218	3790	3270	8350	840	770	120	110	153	149	K	1123	315
		HS268				840	770	120	110	154	149	K	1123	315
14.00-20	16	HS101	3000	2630	6610	840	770	120	110	146	142	K	1054	297
6.00-14	16	HS101	3350	3075	7390	830	830	120	120	150	147	M	1085	300
		HS189												
19.5-24	18	HS218	3550	3250	7820								total	sección
		HS268				930	930	135	135	152	149	K	1085	293
12.5/80-18	18	HS218	3790	3270	8350	840	770	120	110	153	149	K	1123	315
		HS268				840	770	120	110	154	149	K	1123	315
16/70-20	16	HS101	3000	2630	6610	840	770	120	110	146	142	K	1054	297
18.4-38	16	HS101	3350	3075	7390	830	830	120	120	150	147	M	1085	300
225//75R15	18	HS218	3550	3250	7820								total	sección
		HS268				930	930	135	135	152	149	K	1085	293
245/70R16	18	HS218	3790	3270	8350	840	770	120	110	153	149	K	1123	315
		HS268				840	770	120	110	154	149	K	1123	315

MODELO	ESPECIFICACIÓN	CANTIDAD (per 1x40HQ)
29.5-25-32		25pcs
26.5-25-32	Adecuado para camiones pesados de descarga, carga bajo muchas condiciones, excelente resistencia al calor y al desgaste, con óptima tracción. (neumático OTR)	36pcs
23.5-25-20		52pcs
20.5-25-20		80pcs
16/70-20-10	Adecuado para camiones rascadores, cargadores, excavadoras, niveladoras, bulldozers sobre superficies relativamente pobres en zonas como túneles de minería, canteras, obras de construcción, etc. (neumático OTR)	132pcs
17.5-25-20	Adecuado para camiones pesados, rascadores y cargadores que operan bajo muchas condiciones, con características extensivamente universales, la combinación especial de diseño de paso especial, y el diseño de carcasa fuerte ofrece una excelente resistencia al calor y al desgaste, y una tracción excelente. El neumático es un tipo de neumático adecuado para muchas zonas de minería y obras de construcción.	100pcs
16.00-24-18	Adecuado para grúas móviles pesadas, carretillas pórtico, apiladoras de contenedores, reach stacker y otras maquinarias de contenedores que operan en puertos, astilleros, etc.	100pcs
14.00-20-18	Neumático de camión	175pcs
6.00-14-10	Neumático de camión ligero	1400pcs
19.5-24-12	Heavy truck	95pcs
12.5/80-18-12	Neumático de camión	310pcs
18.4-38-12	Neumático de camión pesado	50pcs
12R22.5-16	Neumático de camión	240pcs
11R22.5-16	Neumático de camión	280pcs
11R24.5-16	Neumático de camión	220pcs
12.00R20-18	Neumático de camión	220pcs
11.00R20-18	Neumático de camión	242pcs
10.00R20-18	Neumático de camión	270pcs
8.25R20-16	Neumático de camión ligero	400pcs
7.50R20-14	Neumático de camión ligero	500pcs
245/70R16	Neumático de coche	500pcs
225/75R15C	Neumático de coche	750pcs

TÉRMINOS:

* CERTIFICADO: CERTIFICADO SGS ORIGINAL QUE CONFIRMA LA CALIDAD ADECUADA

* EMBALAJE: EMBALAJE COMERCIAL CONVENCIONAL: (puede cambiarse en función del cliente)

* LA REVISIÓN Y LA VERIFICACIÓN DE LOS PRODUCTOS TAMBIÉN PUEDE HACERSE DURANTE EL EMBALAJE EN EL CONTENEDOR

STEP UP TRADING COMPANY LTD

China, Beijing, Chaowai Dajie No.10, Kuntai Dasha 1510, 100020 | Tel: +86 10 85656738 | www.stepuplimited.com | bjoffice@stepuplimited.com